

ESTADÍSTICAS INSTITUCIONALES



uts

Unidades
Tecnológicas
de Santander

Boletín Poblacional *Estudiantes - Docentes*

*UNIDADES TECNOLÓGICAS DE
SANTANDER*

*Oficina Asesora de Planeación
Segundo Semestre 2016*



CONTENIDO

GENERALIDADES	5
VISIÓN	5
MISIÓN	5
ESTRUCTURA ORGANIZACIONAL	5
COBERTURA	6
PROGRAMAS ACADEMICOS	7
<i>BUCARAMANGA</i>	7
<i>BARRANCABERMEJA</i>	8
<i>SAN GIL</i>	9
<i>VÉLEZ</i>	9
<i>SAN JOSÉ DE CÚCUTA</i>	9
ESTUDIANTES	10
INSCRITOS 2000 – 2016	10
INSCRITOS POR PROGRAMA 2013 - 2016	11
<i>BUCARAMANGA</i>	11
<i>PIEDECUESTA</i>	13
<i>BARRANCABERMEJA</i>	13
<i>SAN GIL</i>	14
<i>VÉLEZ</i>	15
<i>SAN JOSÉ DE CÚCUTA</i>	15
ADMITIDOS 2000 – 2016	16
ADMITIDOS POR PROGRAMA 2013 - 2016	17
<i>BUCARAMANGA</i>	17
<i>PIEDECUESTA</i>	19
<i>BARRANCABERMEJA</i>	19
<i>SAN GIL</i>	20
<i>VÉLEZ</i>	20
<i>SAN JOSÉ DE CÚCUTA</i>	21
ESTRATO SOCIOECONÓMICO ESTUDIANTES ADMITIDOS DE PRIMER NIVEL	22
<i>PRIMER SEMESTRE 2013</i>	22
<i>SEGUNDO SEMESTRE 2013</i>	22
<i>PRIMER SEMESTRE 2014</i>	23

SEGUNDO SEMESTRE 2014.....	24
PRIMER SEMESTRE 2015.....	24
ESTRATO SOCIOECONÓMICO ESTUDIANTES MATRICULADOS DE PRIMER NIVEL	26
PORCENTAJE DE ABSORCIÓN	27
MATRICULADOS 2000 – 2016	29
MATRICULADOS POR PROGRAMA 2013 – 2016.....	30
<i>BUCARAMANGA.....</i>	30
<i>PIEDRECUESTA.....</i>	32
<i>BARRANCABERMEJA.....</i>	32
<i>SAN GIL.....</i>	33
<i>VÉLEZ.....</i>	33
<i>SAN JOSÉ DE CÚCUTA.....</i>	34
MATRICULADOS POR SEDES 2013 - 2016.....	35
MATRICULADOS POR SEDE EN JORNADA DIURNA.....	35
MATRICULADOS POR SEDE EN JORNADA NOCTURNA	¡Error! Marcador no definido.
MATRICULADOS POR GÉNERO	36
GRADUADOS 2000 – 2016	37
DOCENTES.....	38
DOCENTES VINCULADOS 2010 – 2016.....	38
VARIACIÓN DOCENTES VINCULADOS 2010 – 2016	39
<i>TIEMPO COMPLETO</i>	39
<i>HORA CÁTEDRA</i>	39
NIVEL DE FORMACIÓN DOCENTE	40
<i>HORA CATEDRA</i>	40
<i>CARRERA</i>	40
CONSOLIDADO NIVEL DE FORMACIÓN DOCENTE	41
DOCENTES EN TIEMPOS COMPLETOS EQUIVALENTES (TCE).....	42
RELACIÓN DOCENTES TIEMPOS COMPLETOS EQUIVALENTES - ESTUDIANTES	
MATRICULADOS	44
CONCLUSIONES.....	44

GENERALIDADES

Las Unidades Tecnológicas de Santander – UTS son una institución pública de educación superior, descentralizada del orden departamental. Fue creada por la Asamblea Departamental mediante ordenanza No. 90 del 23 de diciembre de 1963 con autonomía administrativa y patrimonial.

VISIÓN

Las Unidades Tecnológicas de Santander serán una Institución universitaria, acreditada y reconocida por la calidad en la formación de ciudadanos de bien, que contribuirán al desarrollo social, económico, científico, tecnológico, ambiental y cultural de la sociedad.

MISIÓN

Somos una Institución pública de educación superior del orden departamental, dedicada a la formación de profesionales con actitud crítica, ética, creativa e innovadora, soportada en procesos académicos de calidad, generación de conocimiento, desarrollo tecnológico y movilidad de actores académicos, apoyados en modelos de gestión administrativa y financiera efectivos para contribuir al desarrollo humano sostenible de su entorno regional, nacional e internacional.

ESTRUCTURA ORGANIZACIONAL

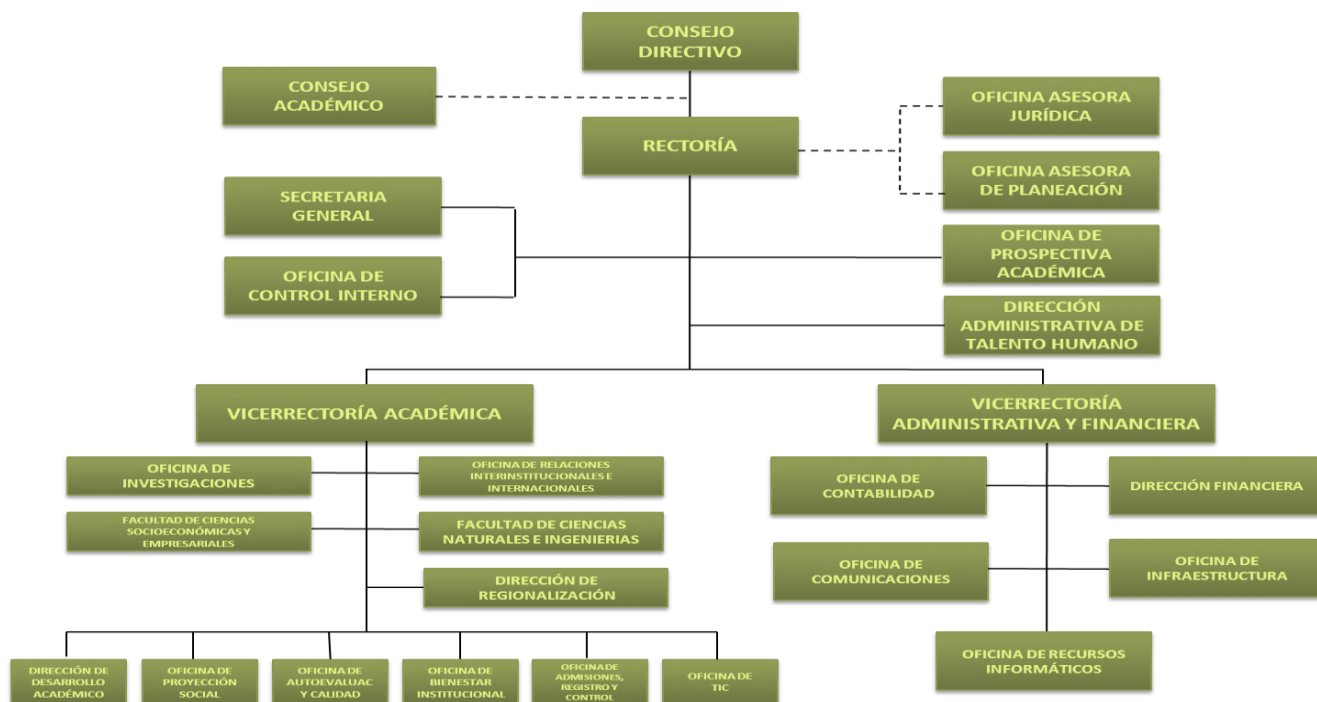


Figura No. 01 Estructura organizacional de las UTS

COBERTURA



SANTANDER

Sede principal:

1. Bucaramanga

Sedes Regionales:

2. Piedecuesta
3. Barrancabermeja
4. San Gil
5. Vélez

Figura No. 02 Cobertura de las UTS – Dpto. de Santander.

NORTE DE SANTANDER

Sedes Regionales:

6. San José de Cúcuta

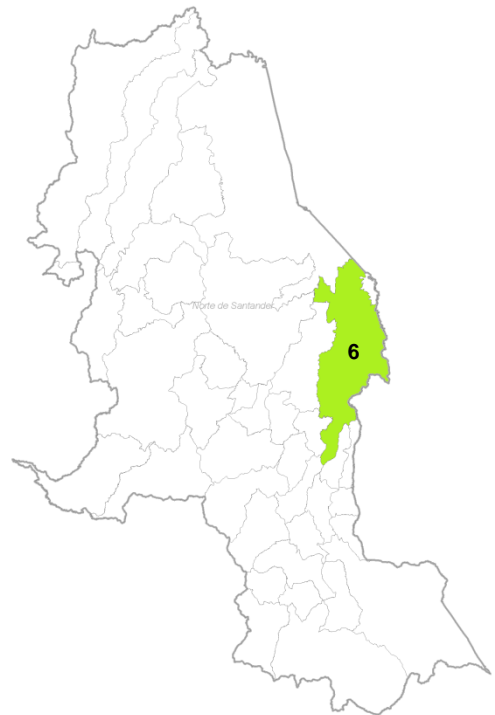


Figura No. 03 Cobertura de las UTS – Dpto. Norte de Santander.

PROGRAMAS ACADÉMICOS

BUCARAMANGA

FACULTAD DE CIENCIAS SOCIOECONÓMICAS Y EMPRESARIALES

TECNOLOGÍAS

- ▶ Tecnología en Banca y Finanzas SNIES(103180)
- ▶ Tecnología en Mercadeo y Gestión Comercial SNIES(103073)
- ▶ Tecnología en Gestión Empresarial SNIES(11007)
- ▶ Tecnología en Turismo Sostenible SNIES(102821)
- ▶ Tecnología en Gestión Agroindustrial SNIES(10349)
- ▶ Tecnología Deportiva SNIES(17664)
- ▶ Tecnología en Contabilidad Financiera SNIES(9350)

NIVEL UNIVERSITARIO

- ▶ Administración de Empresas SNIES(53456)
- ▶ Profesional en Actividad Física y Deporte SNIES(102106)
- ▶ Profesional en Marketing y Negocios Internacionales SNIES(103072)
- ▶ Contaduría Pública SNIES(90894)

PROGRAMAS DE EDUCACIÓN PARA EL TRABAJO Y EL DESARROLLO HUMANO

- ▶ Técnico Laboral en Diseño de Modas con Énfasis en Patronaje Industrial y Comercio Exterior (Resolución, 0084 del 2009 Secretaría de Educación)

FACULTAD DE CIENCIAS NATURALES E INGENIERÍAS

TÉCNICO PROFESIONAL

- ▶ Técnico Profesional en Instalación de Redes Eléctricas SNIES(102015)

TECNOLOGÍAS

- ▶ Tecnología en Topografía SNIES(2098)
- ▶ Tecnología en Recursos Ambientales SNIES(101724)
- ▶ Tecnología en Electricidad SNIES(104307)
- ▶ Tecnología en Electrónica Industrial SNIES(102200)
- ▶ Tecnología en Sistemas de Telecomunicaciones SNIES(101934)
- ▶ Tecnología en Desarrollo de Sistemas informáticos SNIES(101597)
- ▶ Tecnología en Estudios Geotécnicos SNIES(103544)
- ▶ Tecnología en Manejo de Petróleo y Gas en Superficie SNIES(102596)
- ▶ Tecnología en Operación y Mantenimiento Electromecánico SNIES(102378)

NIVEL UNIVERSITARIO

- ▶ Ingeniería de Telecomunicaciones SNIES(53092)
- ▶ Ingeniería Electromecánica SNIES(90937)
- ▶ Ingeniería Ambiental SNIES(101707)
- ▶ Ingeniería Electrónica SNIES(53390)
- ▶ Ingeniería de Sistemas SNIES(101596)

PIEDRECUESTA

FACULTAD DE CIENCIAS SOCIOECONÓMICAS Y EMPRESARIALES

TECNOLOGÍAS

- ▶ Tecnología en Contabilidad Financiera SNIES(9350)
- ▶ Tecnología en Gestión Empresarial SNIES(11007)
- ▶ Tecnología en Gestión Agroindustrial SNIES(10349)
- ▶ Tecnología Deportiva SNIES(17664)

PROGRAMAS DE EDUCACIÓN PARA EL TRABAJO Y EL DESARROLLO HUMANO

- ▶ Técnico Laboral en Manejo Poscosecha de Fruver (Resolución No. 023 de Enero 20 de 2014)
- ▶ Técnico Laboral en Comercialización de Bienes Y Servicios (Resolución No. 020 de Enero 20 de 2014)
- ▶ Técnico Laboral en Contabilidad e Impuestos (Resolución No.021 de Enero 20 de 2014)
- ▶ Técnico Laboral en Auxiliar en Gestión Administrativa (Resolución No.096 del 30 de enero de 2014)
- ▶ Técnico Laboral en Mantenimiento Electrónico (Resolución No. 741 de mayo 21 de 2014)
- ▶ Técnico Laboral en Instalación de Redes Eléctricas en Baja Tensión (Resolución No. 740 de mayo 21 de 2014)
- ▶ Técnico Laboral Preparador Físico (Resolución No. 742 de mayo 21 de 2014)

FACULTAD DE CIENCIAS NATURALES E INGENIERÍAS

TECNOLOGÍAS

- ▶ Tecnología en Recursos Ambientales SNIES(101724)
- ▶ Tecnología en Manejo de Petróleo y Gas en Superficie SNIES(Resolución No. 19183 del 20 de noviembre de 2015)

BARRANCABERMEJA

FACULTAD DE CIENCIAS SOCIOECONÓMICAS Y EMPRESARIALES

TECNOLOGÍAS

- ▶ Tecnología en Gestión Empresarial SNIES(90358)
- ▶ Tecnología en Mercadeo y Gestión Comercial SNIES(90532)
- ▶ Tecnología en Contabilidad Financiera SNIES(90357)
- ▶ Tecnología Deportiva SNIES(90530)

NIVEL UNIVERSITARIO

- ▶ Administración de Empresas SNIES(103265)

PROGRAMAS DE EDUCACIÓN PARA EL TRABAJO Y EL DESARROLLO HUMANO

- ▶ Técnico Laboral en Diseño de Modas con énfasis en Patronaje Industrial y Comercio Exterior (Resolución, 0084 del 2009 Secretaría de Educación)

FACULTAD DE CIENCIAS NATURALES E INGENIERÍAS

TECNOLOGÍAS

- ▶ Tecnología en Electrónica Industrial SNIES(90481)
- ▶ Tecnología en Desarrollo de Sistemas Informáticos SNIES(103361)
- ▶ Tecnología en Topografía SNIES(103237)
- ▶ Tecnología en Operación y Mantenimiento Electromecánico SNIES(90531)

NIVEL UNIVERSITARIO

- ▶ Ingeniería Electromecánica SNIES(103234)

SAN GIL

FACULTAD DE CIENCIAS SOCIOECONÓMICAS Y EMPRESARIALES

TÉCNICO PROFESIONAL

- ▶ Técnico Profesional en Manejo de Postcosecha SNIES(103884)

TECNOLOGÍAS

- ▶ Tecnología en Gestión Empresarial SNIES(53314)

FACULTAD DE CIENCIAS NATURALES E INGENIERÍAS

TECNOLOGÍAS

- ▶ Tecnología en Desarrollo de Sistemas informáticos SNIES(104186)
- ▶ Tecnología en Electrónica SNIES(53388)

VÉLEZ

FACULTAD DE CIENCIAS SOCIOECONÓMICAS Y EMPRESARIALES

TECNOLOGÍAS

- ▶ Tecnología en Gestión Empresarial SNIES(53333)

FACULTAD DE CIENCIAS NATURALES E INGENIERÍAS

TECNOLOGÍAS

- ▶ Tecnología en Electrónica SNIES(53306)

SAN JOSÉ DE CÚCUTA

FACULTAD DE CIENCIAS SOCIOECONÓMICAS Y EMPRESARIALES

TECNOLOGÍAS

- ▶ Tecnología en Gestión Empresarial SNIES(102170)
- ▶ Tecnología en Contabilidad Financiera SNIES(102805)
- ▶ Tecnología Deportiva SNIES(102594)

FACULTAD DE CIENCIAS NATURALES E INGENIERÍAS

TÉCNICO PROFESIONAL

- ▶ Técnico Profesional en Instalación de Redes Eléctricas SNIES(102104)

TECNOLOGÍAS

- ▶ Tecnología en Electrónica Industrial SNIES(102095)
- ▶ Tecnología en Sistemas de Telecomunicaciones SNIES(102097)
- ▶ Tecnología en Operación y Mantenimiento Electromecánico SNIES(102472)
- ▶ Tecnología en Topografía SNIES(102105)
- ▶ Tecnología en Desarrollo de Sistemas Informáticos SNIES(102101)
- ▶ Tecnología en Electricidad SNIES(102102)
- ▶ Tecnología en Recursos Ambientales SNIES(102098)

ESTUDIANTES

Las Unidades Tecnológicas de Santander (UTS) durante los últimos años se ha orientado en el fortalecimiento académico, la redefinición académica, la acreditación y el mejoramiento continuo de los procesos institucionales, con el fin de aumentar la competitividad, eficiencia, eficacia, calidad y la satisfacción de la comunidad que implícita y explícitamente se vincula con la Institución.

Por tal motivo se ha venido diversificando la oferta académica con nuevos programas Tecnológicos y Profesionales en la ciudad de Bucaramanga amplía su cobertura en los municipios de Piedecuesta, Barrancabermeja, Vélez, San Gil y San José de Cúcuta con programas Tecnológicos.

INSCRITOS 2012 – 2016

Año	I Semestre	II Semestre
2012	5.197	4.129
2013	7.023	5.106
2014	6.071	5.884
2015	5.108	4.166
2016	5.042	3.903

Cuadro No. 01 Inscritos en los programas ofrecidos por las UTS 2000 – 2016.

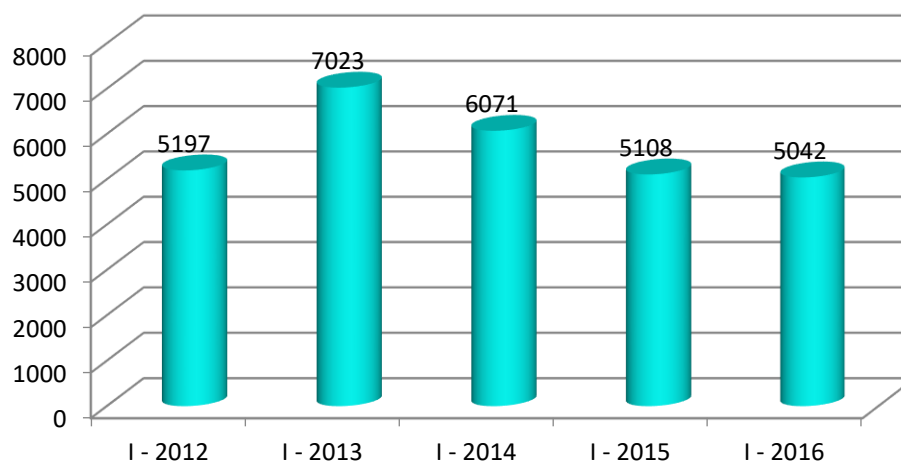


Figura No. 04 Inscritos en los programas ofrecidos por las UTS. Periodo 2012–2016(primer semestre académico).

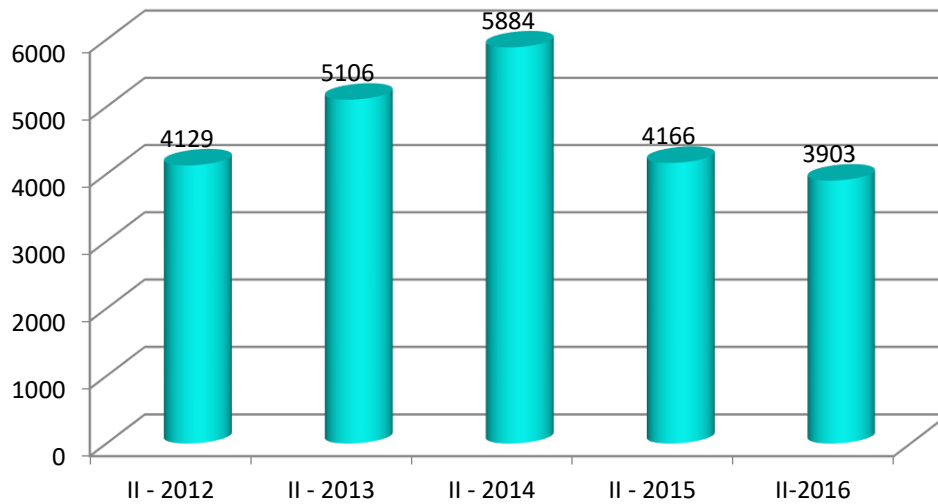


Figura No.05Inscritos en los programas ofrecidos por las UTS. Periodo 2012–2016(segundo semestre académico).

INSCRITOS POR PROGRAMA 2013 - 2016

BUCARAMANGA

	I 2012	II 2012	I 2013	II 2013	I 2014	II 2014	I 2015	II 2015	I 2016	II 2016
Ciclos Profesionales										
ADMINISTRACION DE EMPRESAS	100	62	142	28	61	167	72	111	191	165
CONTADURIA PUBLICA	180	132	125	150	103	199	134	164	160	154
INGENIERÍA AMBIENTAL	0	113	289	98	135	193	146	190	246	161
INGENIERIA DE TELECOMUNICACIONES	20	23	37	26	22	28	21	23	25	20
INGENIERÍA ELECTROMÉCANICA	80	67	96	103	63	83	65	100	81	116
INGENIERIA ELECTRONICA	16	39	37	44	17	36	25	33	39	37
PROFESIONAL EN MERCADEO	32	39	51	50	41	0	0	0	0	0
PROFESIONAL EN MARKETING Y NEGOCIOS INTERNACIONALES	0	0	0	0	0	69	43	41	79	46
PROFESIONAL EN ACTIVIDAD FISICA Y DEPORTE	0	0	0	0	10	29	16	19	13	18
INGENIERÍA DE SISTEMAS	0	0	0	0	0	0	0	0	35	24

Tecnologías										
TECNOLOGÍA EN RECURSOS AMBIENTALES	0	761	1.280	717	827	776	596	397	572	335
TECNOLOGIA DEPORTIVA	99	71	127	115	127	179	130	176	295	252
TECNOLOGIA EN BANCA Y FINANZAS	145	99	156	113	101	113	95	74	103	136
TECNOLOGIA EN CONTABILIDAD FINANCIERA	545	361	586	420	406	397	334	320	403	412
TECNOLOGÍA EN DESARROLLO DE SISTEMAS INFORMÁTICOS	0	185	265	151	178	181	139	132	192	134
TECNOLOGIA EN ELECTRICIDAD	57	55	75	0	0	10	7	8	17	5
TECNOLOGIA EN ELECTRONICA INDUSTRIAL	215	109	176	91	151	136	86	97	151	90
TECNOLOGIA EN GESTION AGROINDUSTRIAL	41	27	41	27	29	33	38	27	26	20
TECNOLOGIA EN GESTION EMPRESARIAL	553	392	652	487	491	539	437	423	463	403
TECNOLOGIA EN MANEJO DE PETROLEO Y GAS EN SUPERFICIE	0	0	0	600	963	568	504	120	86	30
TECNOLOGIA EN MERCADEO Y GESTIÓN COMERCIAL	204	165	228	132	147	228	186	185	267	217
TECNOLOGIA EN ESTUDIOS GEOTECNICOS	0	0	0	0	0	112	38	70	71	57
TECNOLOGIA EN OPERACION Y MANTENIMIENTO ELECTROMECHANICO	710	475	861	478	637	573	354	303	436	316
TECNOLOGIA EN SISTEMAS DE TELECOMUNICACIONES	115	80	137	64	98	84	67	54	65	37
TECNOLOGIA EN TOPOGRAFIA	222	130	275	157	188	157	101	80	123	59
TECNOLOGIA EN TURISMO SOSTENIBLE	0	0	0	0	52	49	38	42	34	34
Técnico Laborales										

TÉCNICO LABORAL EN DISEÑO Y PATRONAJE INDUSTRIAL DE MODA	71	41	73	67	65	50	58	25	30	0
TÉCNICO PROFESIONAL EN INSTALACIONES DE REDES ELECTRICAS	0	0	11	79	76	65	53	57	53	65
TOTAL	4.367	3.426	5.720	4.197	4.988	5.054	3.783	3.271	4.256	3.343

Cuadro No. 02 Inscritos en los programas ofrecidos por las UTS (Bucaramanga) 2012 - 2016.

PIEDRECUESTA

	I 2012	II 2012	I 2013	II 2013	I 2014	II 2014	I 2015	II 2015	I 2016	II 2016
Tecnologías										
TECNOLOGIA EN OPERACION Y MANTENIMIENTO ELECTROMECHANICO	0	0	0	0	0	0	17	0	0	0
TECNOLOGIA EN MANEJO DE PETROLEO Y GAS EN SUPERFICIE	0	0	0	0	0	16	43	0	0	0
TECNOLOGIA EN GESTION EMPRESARIAL	0	0	0	0	0	2	33	32	19	35
TECNOLOGIA EN GESTIÓN AGROINDUSTRIAL	0	0	0	0	0	0	0	0	4	0
TECNOLOGÍA EN DESARROLLO DE SISTEMAS INFORMÁTICOS	0	0	0	0	0	0	2	0	0	0
TECNOLOGÍA EN RECURSOS AMBIENTALES	0	0	0	0	0	9	17	4	0	27
TECNOLOGIA DEPORTIVA	0	0	0	0	0	1	20	12	22	0
TECNOLOGIA EN CONTABILIDAD FINANCIERA	0	0	0	0	0	5	28	29	44	31
TOTAL	0	0	0	0	0	63	290	108	176	93

Cuadro No. 03 Inscritos en los programas ofrecidos por las UTS (Piedecuesta) 2012 - 2016.

BARRANCABERMEJA

	I 2012	II 2012	I 2013	II 2013	I 2014	II 2014	I 2015	II 2015	I 2016	II 2016
Ciclos Profesionales										

ADMINISTRACIÓN DE EMPRESAS	0	0	0	0	0	0	0	23	26	24
INGENIERÍA ELECTROMECHANICA	0	0	0	0	0	0	0	54	38	33
CONTADURIA PUBLICA	0	0	0	0	0	0	0	33	41	41
Tecnologías										
TECNOLOGIA DEPORTIVA	21	23	39	19	39	27	27	12	34	0
TECNOLOGIA EN CONTABILIDAD FINANCIERA	134	108	190	123	114	102	109	79	67	58
TECNOLOGIA EN ELECTRONICA INDUSTRIAL	58	42	54	45	57	25	30	7	4	0
TECNOLOGIA EN GESTIÓN DE SISTEMAS INFORMATICOS	54	44	66	43	37	0	0	0	0	0
TECNOLOGIA EN DESARROLLO DE SISTEMAS INFORMATICOS	0	0	0	0	0	27	22	3	1	0
TECNOLOGIA EN GESTION EMPRESARIAL	124	112	155	140	120	113	125	90	75	90
TECNOLOGIA EN MERCADEO Y GESTIÓN COMERCIAL	30	39	52	36	32	7	33	4	3	0
TECNOLOGIA EN OPERACION Y MANTENIMIENTO ELECTROMECHANICO	284	232	328	192	214	168	193	165	117	69
TECNOLOGIA EN TOPOGRAFIA	0	0	0	0	0	38	32	11	15	3
TECNOLOGIA EN RECURSOS AMBIENTALES	0	0	0	0	0	0	0	0	0	0
TOTAL	705	600	884	598	613	507	571	481	421	318

Cuadro No. 04 Inscritos en los programas ofrecidos por las UTS (Barrancabermeja) 2012 - 2016.

SAN GIL

	I 2012	II 2012	I 2013	II 2013	I 2014	II 2014	I 2015	II 2015	I 2016	II 2016
Tecnologías										
TECNOLOGIA EN CONTABILIDAD FINANCIERA	25	25	40	23	26	19	40	1	0	34
TECNOLOGIA EN ELECTRONICA INDUSTRIAL	23	20	39	31	49	12	22	31	25	12
TECNOLOGIA EN GESTION EMPRESARIAL	19	29	32	21	29	22	38	0	26	29
TECNOLOGIA EN DESARROLLO DE SISTEMAS INFORMATICOS	0	0	0	0	0	0	0	20	5	0
Técnico Laborales										
TÉCNICO PROFESIONAL EN MANEJO DE POSTCOSECHA	0	0	0	0	0	0	0	0	0	0
TOTAL	67	74	111	75	104	53	100	52	56	75

Cuadro No. 05 Inscritos en los programas ofrecidos por las UTS (San Gil) 2012 - 2016.

VÉLEZ

	I 2012	II 2012	I 2013	II 2013	I 2014	II 2014	I 2015	II 2015	I 2016	II 2016
Tecnologías										
TECNOLOGIA EN CONTABILIDAD FINANCIERA	21	7	15	13	14	9	19	0	0	24
TECNOLOGIA EN ELECTRONICA INDUSTRIAL	26	9	18	12	25	10	34	40	25	24
TECNOLOGIA EN GESTION EMPRESARIAL	11	13	20	17	26	13	37	0	27	25
Técnico Laborales										
TÉCNICO PROFESIONAL EN INSTALACIÓN DE REDES ELECTRICAS	0	0	0	0	0	0	0	18	0	0
TOTAL	58	29	53	42	65	32	90	58	52	73

Cuadro No. 06 Inscritos en los programas ofrecidos por las UTS (Vélez) 2012 - 2016.

SAN JOSÉ DE CÚCUTA

	I 2012	II 2012	I 2013	II 2013	I 2014	II 2014	I 2015	II 2015	I 2016	II 2016
Tecnologías										
TECNOLOGIA EN DESARROLLO DE SISTEMAS INFORMATICOS	0	0	4	13	27	17	15	1	3	0
TECNOLOGIA EN ELECTRICIDAD	0	0	72	22	0	0	15	9	0	0
TECNOLOGIA EN ELECTRONICA INDUSTRIAL	0	0	9	13	17	0	15	7	0	0
TECNOLOGIA EN GESTION EMPRESARIAL	0	0	31	25	31	17	31	29	8	1
TECNOLOGIA EN RECURSOS AMBIENTALES	0	0	29	21	28	15	22	2	2	0
TECNOLOGIA EN SISTEMAS DE TELECOMUNICACIONES	0	0	40	14	19	16	16	2	2	0
TECNOLOGIA EN TOPOGRAFIA	0	0	21	24	30	22	30	33	22	0
TECNOLOGIA DEPORTIVA	0	0	0	21	31	15	34	35	26	0
TECNOLOGIA EN OPERACIÓN Y MANTENIMIENTO ELECTROMECAÁNICO	0	0	0	22	48	37	30	36	5	0
TECNOLOGIA EN CONTABILIDAD FINANCIERA	0	0	0	0	39	20	28	9	1	0
Técnico Laborales										
TÉCNICO PROFESIONAL EN INSTALACIONES DE REDES ELECTRICAS	0	0	49	19	31	29	38	33	12	0

TOTAL	0	0	255	194	301	188	274	196	81	1
--------------	----------	----------	------------	------------	------------	------------	------------	------------	-----------	----------

Cuadro No. 07 Inscritos en los programas ofrecidos por las UTS (San José de Cúcuta) 2012 - 2016.

ADMITIDOS 2012 – 2016

Los estudiantes que cumplan con los requisitos exigidos en el proceso de inscripción serán admitidos en la institución, siempre que se cuente con la capacidad financiera, de infraestructura y docente para recibir el número de estudiantes seleccionados.

AÑO	ADMITIDOS	
	I Semestre	II Semestre
2012	4.819	3.368
2013	5.597	3.917
2014	5.182	4.987
2015	4.698	4.381
2016	4.137	3.249

Cuadro No. 08 Admitidos en los programas ofrecidos por las UTS 2012 – 2016.

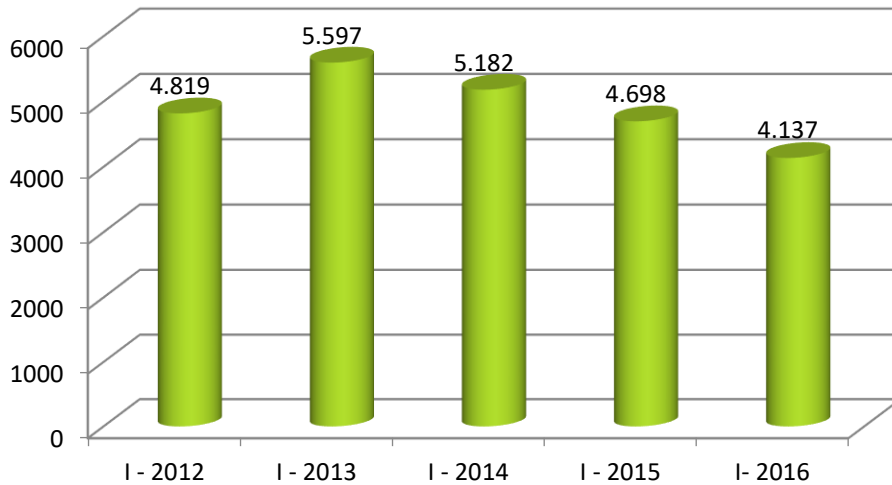


Figura No. 06 Admitidos en los programas ofrecidos por las UTS. Periodo 2012–2016 (Primer semestre académico).

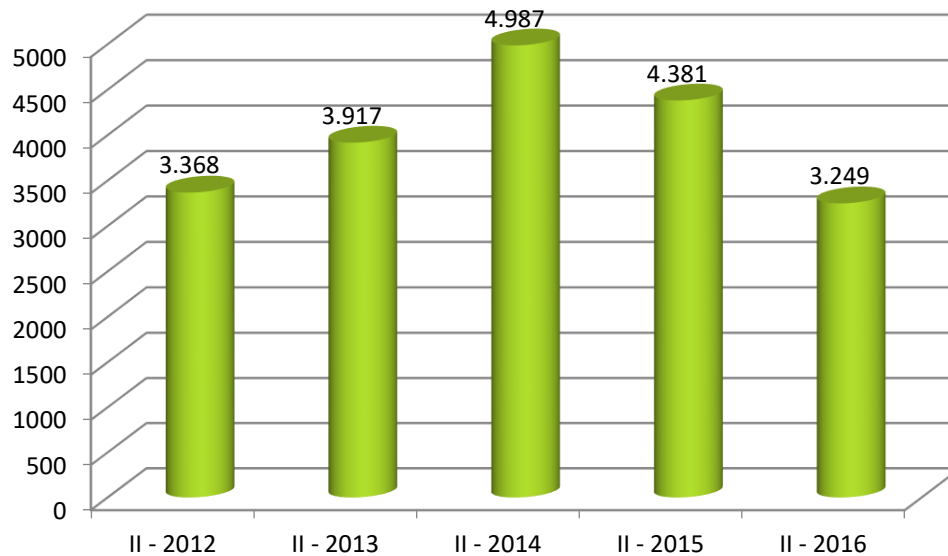


Figura No. 07 Admitidos en los programas ofrecidos por las UTS. Periodo 2012–2016 (Segundo semestre académico).

ADMITIDOS POR PROGRAMA 2013 - 2016

BUCARAMANGA

	I 2012	II 2012	I 2013	II 2013	I 2014	II 2014	I 2015	II 2015	I 2016	II 2016
Ciclos Profesionales										
ADMINISTRACION DE EMPRESAS	86	50	93	22	39	135	58	122	162	143
CONTADURIA PUBLICA	151	114	89	131	118	165	125	175	135	132
INGENIERÍA AMBIENTAL	0	99	228	70	99	126	134	226	175	143
INGENIERIA DE TELECOMUNICACIONES	18	17	18	22	15	25	23	23	21	17
INGENIERÍA ELECTROMÉCANICA	71	45	49	81	49	62	59	126	59	90
INGENIERIA ELECTRONICA	15	32	27	35	26	25	22	39	29	31
MERCADEO	29	28	40	34	34	0	0	0	0	0
PROFESIONAL EN MARKETING Y NEGOCIOS INTERNACIONALES	0	0	0	0	0	56	41	49	59	39
PROFESIONAL EN ACTIVIDAD FISICA Y DEPORTE	0	0	0	0	8	22	14	23	4	6
INGENIERÍA DE SISTEMAS	0	0	0	0	0	0	0	0	23	11
Tecnologías										

TECNOLOGÍA EN RECURSOS AMBIENTALES	0	597	1.098	586	797	689	550	407	508	305
TECNOLOGIA DEPORTIVA	87	59	97	80	108	155	118	176	252	218
TECNOLOGIA EN BANCA Y FINANZAS	134	85	110	94	82	90	87	78	97	117
TECNOLOGIA EN CONTABILIDAD FINANCIERA	512	318	464	318	331	343	284	328	345	357
TECNOLOGÍA EN DESARROLLO DE SISTEMAS INFORMÁTICOS	0	151	197	121	136	155	128	139	156	117
TECNOLOGIA EN ELECTRICIDAD	53	48	56	0	0	5	7	9	16	5
TECNOLOGIA EN ELECTRONICA INDUSTRIAL	204	85	147	56	124	120	80	104	124	76
TECNOLOGIA EN GESTION AGROINDUSTRIAL	35	21	32	16	23	31	33	28	25	15
TECNOLOGIA EN GESTION EMPRESARIAL	521	316	497	355	400	455	399	436	390	333
TECNOLOGIA EN MANEJO DE PETROLEO Y GAS EN SUPERFICIE	0	0	0	486	807	500	473	130	73	20
TECNOLOGIA EN MERCADEO Y GESTIÓN COMERCIAL	181	138	171	96	120	195	160	193	226	187
TECNOLOGIA EN ESTUDIOS GEOTECNICOS	0	0	0	0	0	97	35	71	61	44
TECNOLOGIA EN OPERACION Y MANTENIMIENTO ELECTROMECHANICO	643	411	755	392	613	507	336	315	405	283
TECNOLOGIA EN SISTEMAS DE TELECOMUNICACIONES	100	66	110	41	93	73	62	56	49	31
TECNOLOGIA EN TOPOGRAFIA	200	101	220	116	150	119	110	82	99	47
TECNOLOGIA EN TURISMO SOSTENIBLE	0	0	0	0	46	37	33	43	27	32
Técnico Laborales										
TÉCNICO LABORAL EN DISEÑO Y PATRONAJE INDUSTRIAL DE MODA	62	29	54	49	53	38	50	26	26	0

TÉCNICO PROFESIONAL EN INSTALACIONES DE REDES ELECTRICAS	0	0	5	63	67	55	45	60	43	55
TOTAL	4.015	2.810	4.557	3.264	4.338	4.280	3.466	3464	3589	2.854

Cuadro No. 09 Admitidos en los programas ofrecidos por las UTS (Bucaramanga) 2012 - 2016.

PIEDRECUESTA

	I 2012	II 2012	I 2013	II 2013	I 2014	II 2014	I 2015	II 2015	I 2016	II 2016
Tecnologías										
TECNOLOGIA EN OPERACION Y MANTENIMIENTO ELECTROMECHANICO	0	0	0	0	0	0	17	0	0	
TECNOLOGIA EN MANEJO DE PETROLEO Y GAS EN SUPERFICIE	0	0	0	0	0	32	78	0	1	0
TECNOLOGIA EN GESTION EMPRESARIAL	0	0	0	0	0	5	44	59	30	26
TECNOLOGIA EN GESTIÓN AGROINDUSTRIAL	0	0	0	0	0	0	0	0	0	
TECNOLOGÍA EN DESARROLLO DE SISTEMAS INFORMÁTICOS	0	0	0	0	0	0	14	0	0	
TECNOLOGÍA EN RECURSOS AMBIENTALES	0	0	0	0	0	18	67	4	27	21
TECNOLOGIA DEPORTIVA	0	0	0	0	0	1	20	18	16	0
TECNOLOGIA EN CONTABILIDAD FINANCIERA	0	0	0	0	0	3	26	29	29	26
TOTAL	0	0	0	0	0	59	266	110	103	73

Cuadro No. 10 Admitidos en los programas ofrecidos por las UTS (Piedecuesta) 2016 - 2016.

BARRANCABERMEJA

	I 2012	II 2012	I 2013	I 2013	I 2014	II 2014	I 2015	II 2015	I 2016	II 2016
Ciclos Profesionales										
ADMINISTRACIÓN DE EMPRESAS	0	0	0	0	0	0	0	23	24	20
INGENIERÍA ELECTROMECHANICA	0	0	0	0	0	0	0	55	23	26
CONTADURIA PUBLICA	0	0	0	0	0	0	0	33	33	34
Tecnologías										
TECNOLOGIA DEPORTIVA	21	16	29	0	31	25	24	12	25	0
TECNOLOGIA EN CONTABILIDAD FINANCIERA	128	84	148	88	90	81	100	84	41	46
TECNOLOGIA EN ELECTRONICA INDUSTRIAL	53	34	38	29	38	22	25	8	3	0

TECNOLOGIA EN GESTIÓN DE SISTEMAS INFORMATICOS	52	30	52	23	26	0	0	0	0	0
TECNOLOGIA EN DESARROLLO DE SISTEMAS INFORMATICOS	0	0	0	0	0	18	22	3	0	0
TECNOLOGIA EN GESTION EMPRESARIAL	118	89	112	88	89	91	114	90	48	69
TECNOLOGIA EN MERCADEO Y GESTIÓN COMERCIAL	38	27	39	22	25	1	30	4	0	0
TECNOLOGIA EN OPERACION Y MANTENIMIENTO ELECTROMECHANICO	273	190	269	136	162	137	181	172	86	41
TECNOLOGIA EN TOPOGRAFIA	0	0	0	0	0	25	30	12	9	3
TECNOLOGIA EN RECURSOS AMBIENTALES	0	0	0	0	0	0	0	0	0	0
TOTAL	683	470	687	386	461	400	526	496	292	239

Cuadro No. 11 Admitidos en los programas ofrecidos por las UTS (Barrancabermeja) 2012 - 2016.

SAN GIL

	I 2012	II 2012	I 2013	I 2013	I 2014	II 2014	I 2015	II 2015	I 2016	II 2016
Tecnologías										
TECNOLOGIA EN CONTABILIDAD FINANCIERA	25	22	37	23	26	17	40	0	0	0
TECNOLOGIA EN ELECTRONICA INDUSTRIAL	21	17	35	27	48	11	22	31	25	7
TECNOLOGIA EN GESTION EMPRESARIAL	17	26	29	21	28	20	37	0	24	27
TECNOLOGIA EN DESARROLLO DE SISTEMAS INFORMATICOS	0	0	0	0	0	0	0	20	4	0
Técnico Laborales										
TÉCNICO PROFESIONAL EN MANEJO DE POSTCOSECHA	0	0	0	0	0	0	0	0	0	0
TOTAL	63	65	101	71	102	48	99	51	53	34

Cuadro No. 12 Admitidos en los programas ofrecidos por las UTS (San Gil) 2012 - 2016.

VÉLEZ

	I 2012	I 2012	I 2013	I 2013	I 2014	II 2014	I 2015	II 2015	I 2016	II 2016
Tecnologías										
TECNOLOGIA EN CONTABILIDAD FINANCIERA	21	6	15	12	12	13	19	0	0	0
TECNOLOGIA EN ELECTRONICA INDUSTRIAL	26	8	18	12	22	9	34	45	24	24
TECNOLOGIA EN GESTION EMPRESARIAL	11	9	20	17	21	10	36	0	25	24
Técnico Laborales										

TÉCNICO PROFESIONAL EN INSTALACIÓN DE REDES ELECTRICAS	0	0	0	0	0	0	0	19	0	0
TOTAL	58	23	53	41	55	32	89	64	49	48

Cuadro No. 13 Admitidos en los programas ofrecidos por las UTS (Vélez) 2012 - 2016.

SAN JOSÉ DE CÚCUTA

	I 2012	I 2012	I 2013	II 2013	I 2014	II 2014	I 2015	II 2015	I 2016	II 2016
Tecnologías										
TECNOLOGIA EN DESARROLLO DE SISTEMAS INFORMATICOS	0	0	3	11	20	13	15	1	2	0
TECNOLOGIA EN ELECTRICIDAD	0	0	59	17	0	0	14	9	0	0
TECNOLOGIA EN ELECTRONICA INDUSTRIAL	0	0	8	9	15	0	13	7	0	0
TECNOLOGIA EN GESTION EMPRESARIAL	0	0	24	19	23	16	29	29	3	1
TECNOLOGIA EN RECURSOS AMBIENTALES	0	0	24	15	22	15	20	2	0	0
TECNOLOGIA EN SISTEMAS DE TELECUMUNICACIONES	0	0	34	11	15	13	14	2	0	0
TECNOLOGIA EN TOPOGRAFIA	0	0	19	20	24	18	29	33	18	0
TECNOLOGIA DEPORTIVA	0	0	0	17	23	15	28	35	20	0
TECNOLOGIA EN OPERACIÓN Y MANTENIMIENTO ELECTROMECAÁNICO	0	0	0	19	39	36	29	36	2	0
TECNOLOGIA EN CONTABILIDAD FINANCIERA	0	0	0	0	21	16	26	9	0	0
Técnico Laborales										
TÉCNICO PROFESIONAL EN INSTALACIONES DE REDES ELECTRICAS	0	0	28	17	24	26	33	33	6	0
TOTAL	0	0	199	155	226	168	250	196	51	1

Cuadro No. 14 Admitidos en los programas ofrecidos por las UTS (San José de Cúcuta) 2012 - 2016.

ESTRATO SOCIOECONÓMICO ESTUDIANTES ADMITIDOS DE PRIMER NIVEL

PRIMER SEMESTRE 2013

NÚMERO DE ESTUDIANTES ADMITIDOS	ESTRATO SOCIOECONÓMICO						Total
	1	2	3	4	5	6	
Bucaramanga	1032	1691	1479	339	9	7	4.557
Barrancabermeja	282	315	77	12	1	0	687
San Gil	20	62	19	0	0	0	101
Vélez	32	20	1	0	0	0	53
San José de Cúcuta	42	115	39	3	0	0	199
Total	1.408	2.203	1.615	354	10	7	5.597
Participación %	25,16%	39,36%	28,85%	6,32%	0,18%	0,13%	

Cuadro No. 15 Estratos socioeconómicos estudiantes de primer nivel de las UTS (primer semestre del 2013).

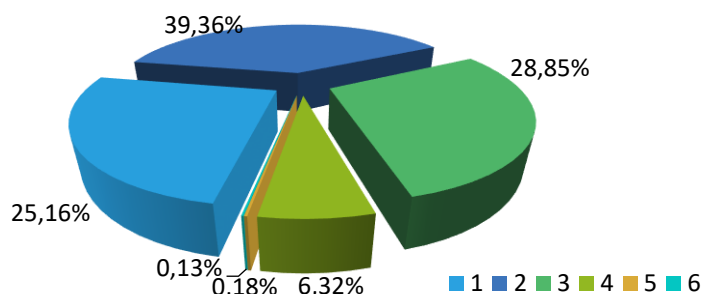


Figura No. 08 Relación porcentual de los estratos socioeconómicos estudiantes de primer nivel de las UTS (Primer semestre del 2013).

SEGUNDO SEMESTRE 2013

NÚMERO DE ESTUDIANTES ADMITIDOS	ESTRATO SOCIOECONÓMICO						Total
	1	2	3	4	5	6	
Bucaramanga	916	974	1248	120	4	2	3.264
Barrancabermeja	148	187	51	0	0	0	386
San Gil	9	43	19	0	0	0	71
Vélez	14	27	0	0	0	0	41
San José de Cúcuta	31	72	41	11	0	0	155
Total	1.118	1.303	1.359	131	4	2	3.917
Participación %	28,54%	33,27%	34,69%	3,34%	0,10%	0,05%	

Cuadro No. 16 Estratos socioeconómicos estudiantes de primer nivel de las UTS (segundo semestre del 2013).

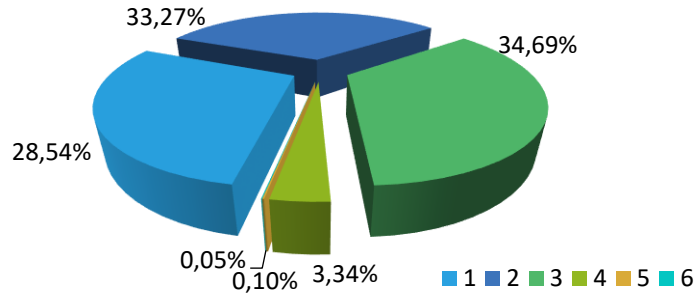


Figura No. 09 Relación porcentual de los estratos socioeconómicos estudiantes de primer nivel de las UTS (Segundo semestre del 2013).

PRIMER SEMESTRE 2014

NÚMERO DE ESTUDIANTES ADMITIDOS	ESTRATO SOCIOECONÓMICO						Total
	1	2	3	4	5	6	
Bucaramanga	897	1.334	1.906	189	7	5	4.338
Barrancabermeja	192	116	149	4	0	0	461
San Gil	31	52	19	0	0	0	102
Vélez	24	29	2	0	0	0	55
San José de Cúcuta	55	88	75	8			226
Total	1.199	1.619	2.151	201	7	5	5.182
Participación %	23,14%	31,24%	41,51%	3,88%	0,14%	0,10%	

Cuadro No.17 Estratos socioeconómicos estudiantes de primer nivel de las UTS (primer semestre del 2014).

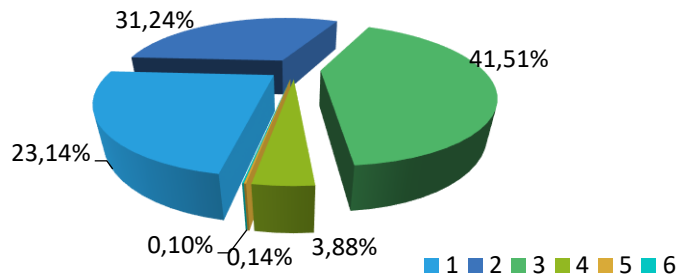


Figura No. 10 Relación de los estratos socioeconómicos estudiantes de primer nivel de las UTS (Primer semestre del 2014)

SEGUNDO SEMESTRE 2014

NÚMERO DE ESTUDIANTES ADMITIDOS	ESTRATO SOCIOECONÓMICO						Total
	1	2	3	4	5	6	
Bucaramanga	910	1.095	1.986	281	5	3	4.280
Piedecuesta	9	12	35	3	0	0	59
Barrancabermeja	92	164	124	20	0	0	400
San Gil	13	26	9	0	0	0	48
Vélez	11	15	6	0	0	0	32
San José de Cúcuta	21	38	92	17	0	0	168
Total	1.056	1.350	2.252	321	5	3	4.987
Participación %	21,18%	27,07%	45,16%	6,44%	0,10%	0,06%	

Cuadro No. 18 Estratos socioeconómicos estudiantes de primer nivel de las UTS (segundo semestre del 2014).

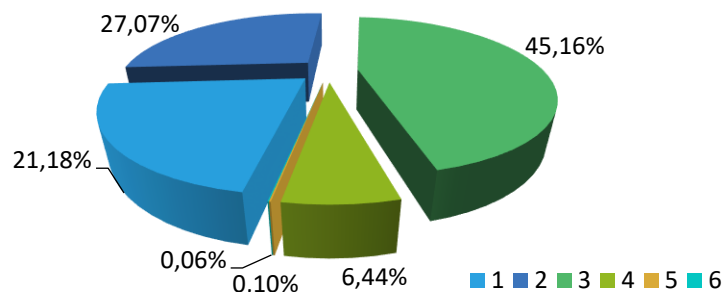


Figura No. 11 Relación porcentual de los estratos socioeconómicos estudiantes de primer nivel de las UTS (segundo semestre del 2014).

PRIMER SEMESTRE 2015

NÚMERO DE ESTUDIANTES ADMITIDOS	ESTRATO SOCIOECONÓMICO						Total
	1	2	3	4	5	6	
Bucaramanga	641	1.016	1.586	215	5	3	3.466
Piedecuesta	31	79	113	45	0	0	268
Barrancabermeja	135	198	162	31	0	0	526
San Gil	29	49	21	0	0	0	99
Vélez	26	45	18	0	0	0	89
San José de Cúcuta	42	66	113	29	0	0	250
Total	904	1.453	2.013	320	5	3	4.698
Participación %	19,24%	30,93%	42,85%	6,81%	0,11%	0,06%	

Cuadro No. 19 Estratos socioeconómicos estudiantes de primer nivel de las UTS (primer semestre del 2015).

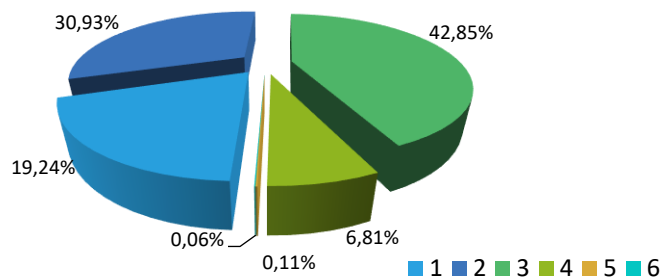


Figura No. 12 Relación de los estratos socioeconómicos estudiantes de primer nivel de las UTS (Primer semestre del 2015)

SEGUNDO SEMESTRE 2015

NUMERO DE ESTUDIANTES ADMITIDOS	ESTRATO SOCIOECONÓMICO						Total
	1	2	3	4	5	6	
Bucaramanga	903	1.328	950	268	13	2	3.464
Piedecuesta	27	51	30	2	0	0	110
Barrancabermeja	208	208	67	13	0	0	496
San Gil	3	36	12	0	0	0	51
Vélez	47	17	0	0	0	0	64
San José de Cúcuta	76	95	18	7	0	0	196
Total	1.264	1.735	1.077	290	13	2	4.381
Participación %	28,85%	39,60%	24,58%	6,62%	0,30%	0,05%	

Cuadro No. 20 Estratos socioeconómicos estudiantes de primer nivel de las UTS (Segundo semestre del 2015).

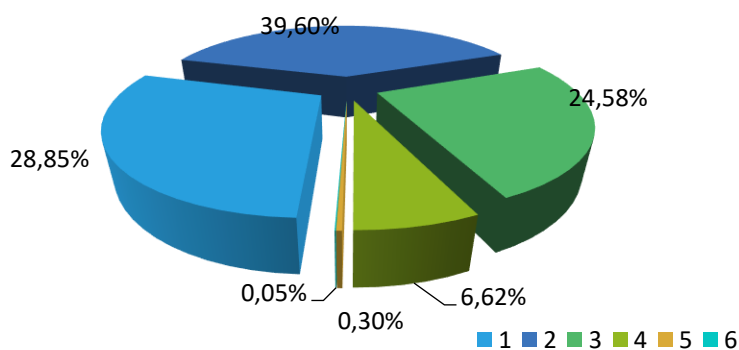


Figura No. 13 Relación de los estratos socioeconómicos estudiantes de primer nivel de las UTS (Segundo semestre del 2015)

ESTRATO SOCIOECONÓMICO ESTUDIANTES MATRICULADOS DE PRIMER NIVEL

PRIMER SEMESTRE 2016

NUMERO DE ESTUDIANTES MATRICULADOS	ESTRATOS SOCIOECONÓMICO						Total
	1	2	3	4	5	6	
Bucaramanga	3494	7065	5856	1278	71	17	17.781
Piedecuesta	102	189	125	5	3	0	424
Barrancabermeja	507	625	302	31	5	0	1.470
San Gil	61	171	37	0	0	0	269
Vélez	110	63	3	1	0	0	177
San José de Cúcuta	138	243	89	15	0	0	485
Total	4.412	8.356	6.412	1.330	79	17	20.606
Participación %	21,41%	40,55%	31,12%	6,45%	0,38%	0,08%	

Cuadro No. 21 Estratos socioeconómicos estudiantes de primer nivel de las UTS (Primer semestre del 2016).

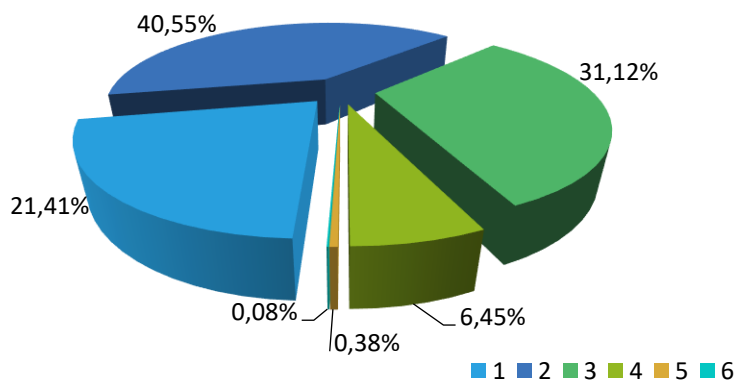


Figura No. 14 Relación de los estratos socioeconómicos estudiantes de primer nivel de las UTS (Primer semestre del 2016)

SEGUNDO SEMESTRE 2016

NUMERO DE ESTUDIANTES MATRICULADOS	ESTRATO SOCIOECONÓMICO						TOTAL
	1	2	3	4	5	6	
BUCARAMANGA	3.551	6.356	5.141	1.306	59	15	16.428
PIEDECUESTA	100	208	147	8	2	0	465
BARRANCABERMEJA	511	561	199	26	2	0	1.299
SAN GIL	63	160	38	0	0	0	261
VÉLEZ	137	66	5	0	0	0	208
SAN JOSÉ DE CÚCUTA	123	183	60	8	0	0	374
TOTAL	4.485	7.534	5.590	1.348	63	15	19.035
% PARTICIPACIÓN	23,56%	39,57%	29,36%	7,08%	0,33%	0,078%	

Cuadro No. 22 Estratos socioeconómicos estudiantes de primer nivel de las UTS (Primer semestre del 2016).

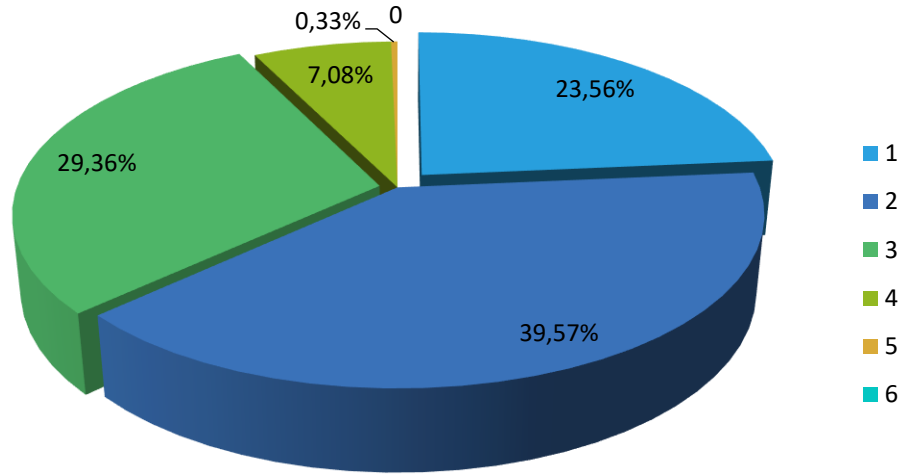


Figura No. 15 Relación de los estratos socioeconómicos estudiantes de primer nivel de las UTS (Primer semestre del 2016)

PORCENTAJE DE ABSORCIÓN

Relación que indica cuantos estudiantes son admitidos en la institución con respecto a los inscritos

$$\% \text{ de Absorción} = \frac{\text{Admitidos}}{\text{Inscritos}} \times 100$$

SEMESTRE	2012		2013		2014		2015		2016	
	I	II	I	II	I	II	I	II	I	II
ADMITIDOS	4819	3368	5597	3917	5182	4987	4698	4381	4137	3249
INSCRITOS	5197	4129	7023	5106	6071	5884	5108	4166	5042	3903
% ABSORCION	92,73%	81,57%	79,70%	76,71%	85,36%	84,76%	91,97%	105,16%	82,05%	83,24%

Cuadro No. 23 Porcentaje de absorción en los programas ofrecidos por las UTS 2012 – 2016.

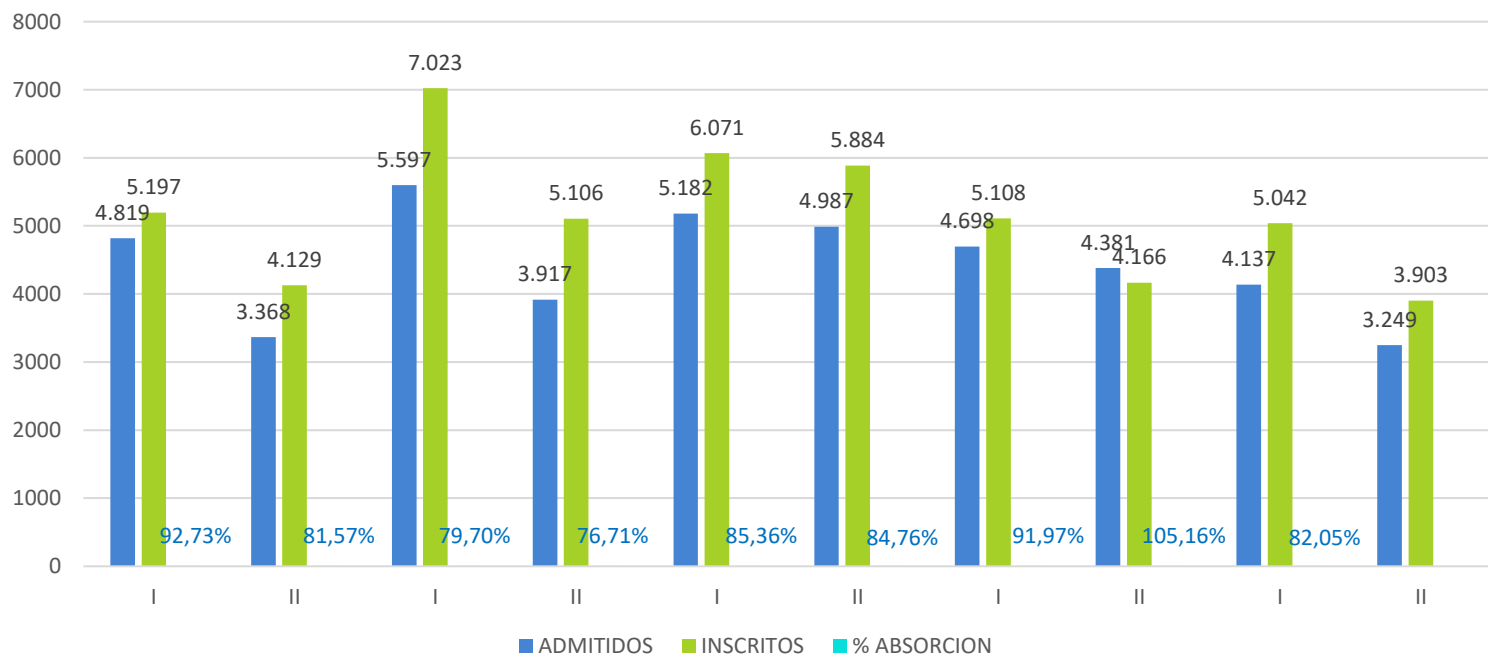


Figura No. 16 Comparativo de inscritos y admitidos en los programas ofrecidos por las UTS 2000 – 2016.

MATRICULADOS 2012 – 2016

MATRICULADOS		
AÑO	I SEMESTRE	II SEMESTRE
2012	18.206	18.093
2013	18.340	19.075
2014	19.852	20.166
2015	21.698	20.126
2016	20.683	19.035

Cuadro No. 24 Matriculados en los programas ofrecidos por las UTS 2012 - 2016.

El anterior cuadro (**Cuadro No.24**) muestra el número total de estudiantes matriculados para cada uno los semestres de los años 2012 a 2016, teniendo en cuenta el número de estudiantes matriculados que se reporta al Sistema Nacional de Información de la Educación Superior **SNIES (18.975)** y los estudiantes matriculados en el programa **Técnico Laboral en Diseño y Patronaje Industrial de Moda (60)**.

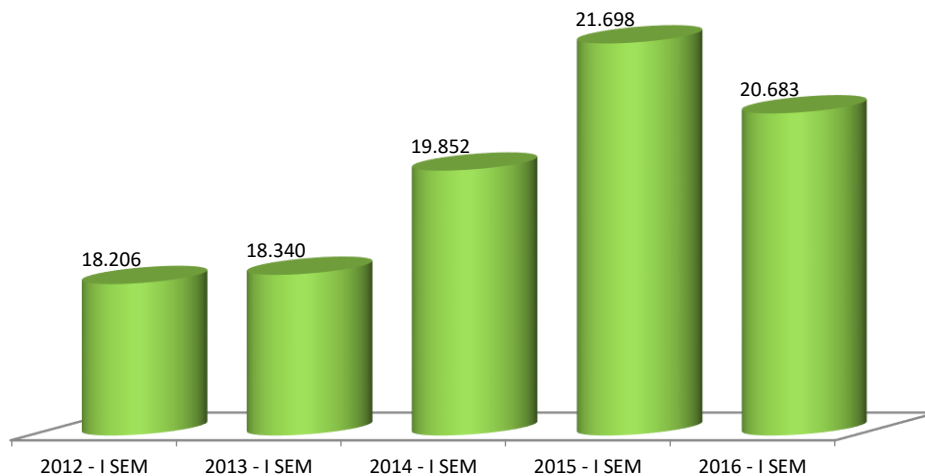


Figura No.17 Matriculados en los programas ofrecidos por las UTS Periodo 2012–2016 (Primer semestre académico).

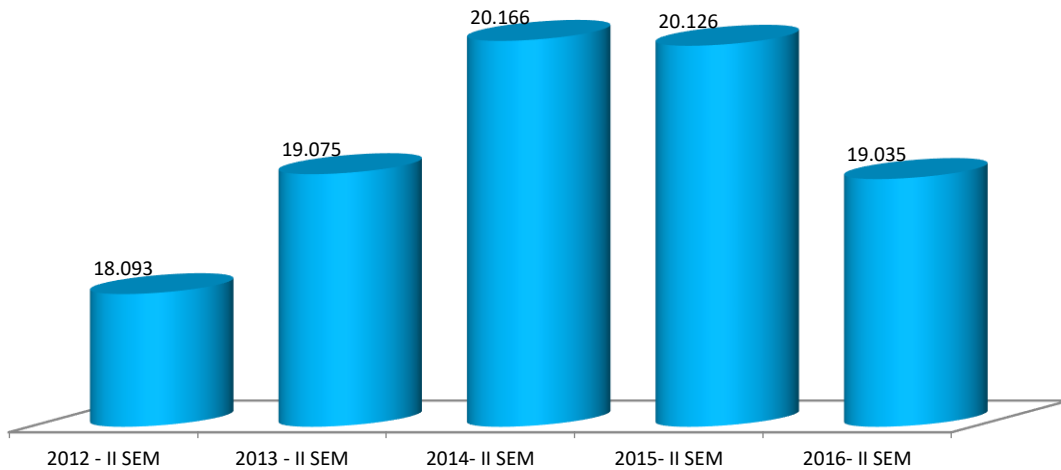


Figura No.18 Matriculados en los programas ofrecidos por las UTS Periodo 2012–2016 (segundo semestre académico).

MATRICULADOS POR PROGRAMA 2013 – 2016

BUCARAMANGA

	I 2013	II 2013	I 2014	II 2014	I 2015	II 2015	I 2016	II 2016
Ciclos Profesionales								
PROFESIONAL ACTIVIDAD FISICA Y DEPORTE	0	0	8	18	37	50	48	38
ADMINISTRACION DE EMPRESAS	349	285	272	228	284	320	425	509
CONTADURIA PUBLICA	592	570	473	477	551	550	580	563
INGENIERÍA AMBIENTAL	285	366	434	511	451	511	590	616
INGENIERIA DE SISTEMAS	0	0	0	0	0	0	18	17
INGENIERIA DE TELECOMUNICACIONES	116	103	94	103	104	106	105	98
INGENIERÍA ELECTROMÉCANICA	248	294	255	249	262	264	265	298
INGENIERIA ELECTRONICA	113	124	114	119	122	113	121	134
MERCADEO	136	147	138	107	70	33	1	0
PROFESIONAL EN MARKETING Y NEGOCIOS INTERNACIONALES	0	0	0	37	82	122	185	183
Tecnologías								

TECNOLOGÍA AMBIENTAL	1.616	1.343	1.108	890	667	415	342	201
TECNOLOGÍA EN RECURSOS AMBIENTALES	1.488	1.704	2.171	2.333	2.731	2.629	2788	2471
TECNOLOGIA DEPORTIVA	382	392	432	499	562	636	805	876
TECNOLOGIA EN BANCA Y FINANZAS	630	560	543	490	495	438	451	444
TECNOLOGIA EN CONTABILIDAD FINANCIERA	2.096	1.902	1.849	1.790	1.859	1.715	1789	1629
TECNOLOGÍA EN DESARROLLO DE SISTEMAS INFORMÁTICOS	416	435	505	520	610	594	649	609
TECNOLOGIA EN DISEÑO Y ADMINISTRACION DE SISTEMAS	372	259	175	120	64	29	24	8
TECNOLOGIA EN ELECTRICIDAD	85	56	51	47	46	34	32	30
TECNOLOGIA EN ELECTRONICA	672	578	582	547	582	222	170	120
TECNOLOGIA EN ELECTRONICA INDUSTRIAL	0	0	0	0	0	292	372	355
TECNOLOGIA EN GESTION AGROINDUSTRIAL	171	141	129	133	121	123	115	106
TECNOLOGIA EN GESTION EMPRESARIAL	2.147	2.031	2.073	2.112	2.201	2.112	2077	1965
TECNOLOGIA EN MANEJO DE PETROLEO Y GAS EN SUPERFICIE	0	583	1.275	1.470	1.683	1.370	1274	1047
TECNOLOGIA EN MERCADEO	901	791	778	483	372	237	146	51
TECNOLOGIA EN MERCADEO Y GESTIÓN COMERCIAL	0	0	0	290	432	570	746	776
TECNOLOGÍA EN ESTUDIOS GEOTÉCNICOS	0	0	0	42	122	159	205	217
TECNOLOGIA EN ELECTROMECHANICA	716	508	420	319	247	164	144	88
TECNOLOGIA EN OPERACION Y MANTENIMIENTO ELECTROMECHANICO	1.872	1.895	2.191	2.047	2.314	2.015	2164	1901
TECNOLOGIA EN SISTEMAS DE TELECOMUNICACIONES	419	352	355	302	321	300	298	239
TECNOLOGIA EN TOPOGRAFIA	624	612	618	616	616	542	546	464
TECNOLOGIA EN TURISMO SOSTENIBLE	0	0	46	84	104	111	130	144
Técnico Laborales								
TECNICO LABORALEN DISEÑO Y PATRONAJE INDUSTRIAL DE MODA	96	117	106	127	126	106	77	60
TÉCNICO PROFESIONAL EN INSTALACIONES DE REDES ELECTRICAS	84	135	172	170	206	197	176	171
Cursos								

IDIOMAS	393	649	S/D	S/D	S/D	S/D	S/D	S/D
TOTAL	16.626	16.283	17.367	17.280	18.444	17.079	17.858	16.428

Cuadro No. 25 Matriculados en los programas ofrecidos por las UTS (Bucaramanga) 2013 - 2016.

PIEDRECUESTA

	I 2013	II 2013	I 2014	II 2014	I 2015	II 2015	I 2016	II 2016
Tecnologías								
TECNOLOGIA EN OPERACION Y MANTENIMIENTO ELECTROMECHANICO	0	0	0	0	19	0	0	0
TECNOLOGIA EN MANEJO DE PETROLEO Y GAS EN SUPERFICIE	0	0	0	32	105	91	84	76
TECNOLOGIA EN GESTION EMPRESARIAL	0	0	0	5	45	84	104	118
TECNOLOGÍA EN DESARROLLO DE SISTEMAS INFORMÁTICOS	0	0	0	0	11	0	0	0
TECNOLOGÍA EN RECURSOS AMBIENTALES	0	0	0	18	82	86	119	133
TECNOLOGIA DEPORTIVA	0	0	0	1	24	29	40	40
TECNOLOGIA EN CONTABILIDAD FINANCIERA	0	0	0	3	26	48	77	98
TOTAL	0	0	0	59	312	338	424	465

Cuadro No. 26 Matriculados en los programas ofrecidos por las UTS (Piedecuesta) 2013- 2016.

BARRANCABERMEJA

	I 2013	I 2013	I 2014	II 2014	I 2015	II 2015	I 2016	II 2016
Ciclos Profesionales								
ADMINISTRACIÓN DE EMPRESAS	0	0	0	0	0	21	42	56
CONTADURIA PUBLICA	0	0	0	0	0	27	54	80
INGENIERIA ELECTROMECHANICA	0	0	0	0	0	44	57	82
Tecnologías								
TECNOLOGIA DEPORTIVA	39	66	30	82	85	60	54	43
TECNOLOGIA EN CONTABILIDAD FINANCIERA	327	473	351	409	378	356	314	249
TECNOLOGIA EN ELECTRONICA INDUSTRIAL	113	139	126	136	111	74	59	40
TECNOLOGIA EN GESTIÓN DE SISTEMAS INFORMATICOS	113	165	109	89	58	37	22	13
TECNOLOGÍA EN DESARROLLO DE SISTEMAS INFORMÁTICOS	0	0	0	18	23	11	7	7

TECNOLOGIA EN GESTION EMPRESARIAL	283	414	325	413	418	366	324	296
TECNOLOGIA EN MERCADEO Y GESTIÓN COMERCIAL	80	113	78	82	81	60	48	40
TECNOLOGIA EN OPERACION Y MANTENIMIENTO ELECTROMECHANICO	582	698	638	618	617	518	458	364
TECNOLOGÍA EN TOPOGRAFÍA	0	0	0	22	42	36	31	29
Cursos								
IDIOMAS	0	225	S/D	S/D	S/D	S/D	S/D	S/D
TOTAL	1.537	2.068	1.657	1.869	1.813	1.610	1.470	1.299

Cuadro No. 27 Matriculados en los programas ofrecidos por las UTS (Barrancabermeja) 2013 - 2016.

SAN GIL

	I 2013	I 2013	I 2014	II 2014	I 2015	II 2015	I 2016	II 2016
Tecnologías								
TECNOLOGIA EN CONTABILIDAD FINANCIERA	112	126	95	112	127	92	78	79
TECNOLOGIA EN ELECTRONICA INDUSTRIAL	71	86	86	92	87	96	90	34
TECNOLOGIA EN DESARROLLO DE SISTEMAS INFORMATICOS	0	0	0	0	0	19	11	7
TECNOLOGÍA EN ELECTRONICA	0	0	0	0	0	0		40
TECNOLOGIA EN GESTION EMPRESARIAL	79	78	74	88	100	85	90	101
Cursos								
IDIOMAS	0	419	S/D	S/D	S/D	S/D	S/D	S/D
TOTAL	262	290	255	292	314	292	269	261

Cuadro No. 28 Matriculados en los programas ofrecidos por las UTS (San Gil) 2013 - 2016.

VÉLEZ

	I 2013	I 2013	I 2014	II 2014	I 2015	II 2015	I 2016	II 2016
Tecnologías								
TECNOLOGIA EN CONTABILIDAD FINANCIERA	81	57	69	61	70	43	29	44
TECNOLOGIA EN ELECTRONICA INDUSTRIAL	40	43	65	45	69	80	73	66
TECNOLOGÍA EN ELECTRONICA	0	0	0	0	0	0	0	17
TECNOLOGIA EN GESTION EMPRESARIAL	74	72	93	71	96	63	75	81

Cursos								
IDIOMAS	0	125	S/D	S/D	S/D	S/D	S/D	S/D
TOTAL	195	172	227	177	235	186	177	208

Cuadro No. 29 Matriculados en los programas ofrecidos por las UTS (Vélez) 2013 - 2016.

SAN JOSÉ DE CÚCUTA

	I 2013	I 2013	I 2014	II 2014	I 2015	II 2015	I 2016	II 2016
Tecnologías								
TECNOLOGIA EN DESARROLLO DE SISTEMAS INFORMATICOS	3	10	23	24	36	26	22	16
TECNOLOGIA EN ELECTRICIDAD	59	17	0	0	0	14	7	0
TECNOLOGIA EN ELECTRONICA INDUSTRIAL	8	7	14	12	22	19	14	11
TECNOLOGIA EN GESTION EMPRESARIAL	24	41	47	63	71	82	63	50
TECNOLOGIA EN RECURSOS AMBIENTALES	24	35	32	56	64	56	40	34
TECNOLOGIA EN SISTEMAS DE TELECOMUNICACIONES	34	35	31	48	46	37	35	22
TECNOLOGIA EN TOPOGRAFIA	19	28	31	50	61	75	67	56
TECNOLOGIA DEPORTIVA	0	17	31	46	59	83	64	58
TECNOLOGIA EN OPERACIÓN Y MANTENIMIENTO ELECTROMECAÁNICO	0	23	44	67	71	83	70	54
TECNOLOGIA EN CONTABILIDAD FINANCIERA	0	0	21	29	53	45	36	28
Técnico Laborales								
TÉCNICO PROFESIONAL EN INSTALACIONES DE REDES ELECTRICAS	28	49	72	94	97	101	67	45
TOTAL	199	262	346	489	580	621	485	374

Cuadro No. 30 Matriculados en los programas ofrecidos por las UTS (San José de Cúcuta) 2013 - 2016.

MATRICULADOS POR CICLO SEGUNDO SEMESTRE 2016

SEDE	Ciclos Profesionales	Tecnológicos	Técnico Laborales	Idiomas	TOTAL
Bucaramanga	2.456	13.741	231	0	16.428
San José de Cúcuta	0	329	45	0	374
Barrancabermeja	218	1.081	0	0	1.299
San Gil	0	261	0	0	261
Vélez	0	208	0	0	208
Piedecuesta	0	465	0	0	465
TOTAL	2.674	16.085	276	0	19.035

Cuadro No. 31 Matriculados en los ciclos ofrecidos por las UTS Segundo Semestre 2016.

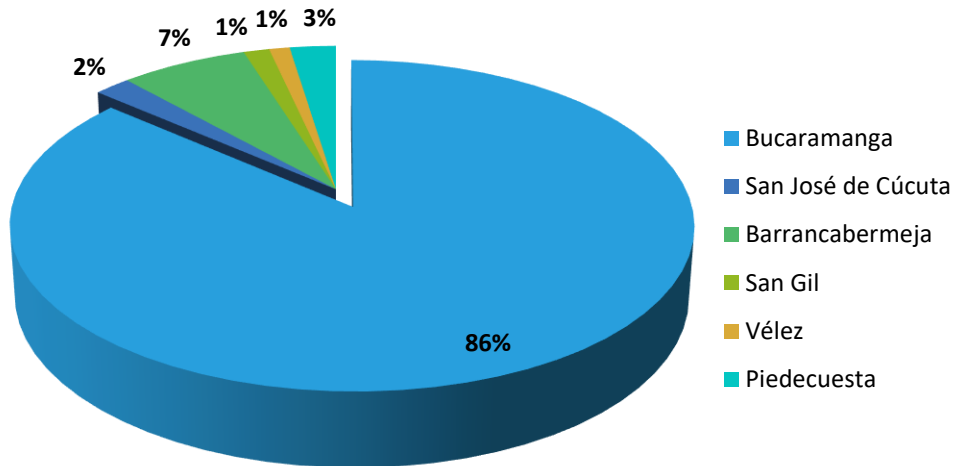


Figura No. 19 Matriculados en los ciclos ofrecidos por las UTS Segundo Semestre 2016.

MATRICULADOS POR GÉNERO

GENERO	I - 2016	II - 2016
MASCULINO	11.457	10.644
FEMENINO	9.149	8.391
TOTAL	20.606	19.035

Cuadro No.32 Matriculados por Género Primero y Segundo Semestre de 2016.

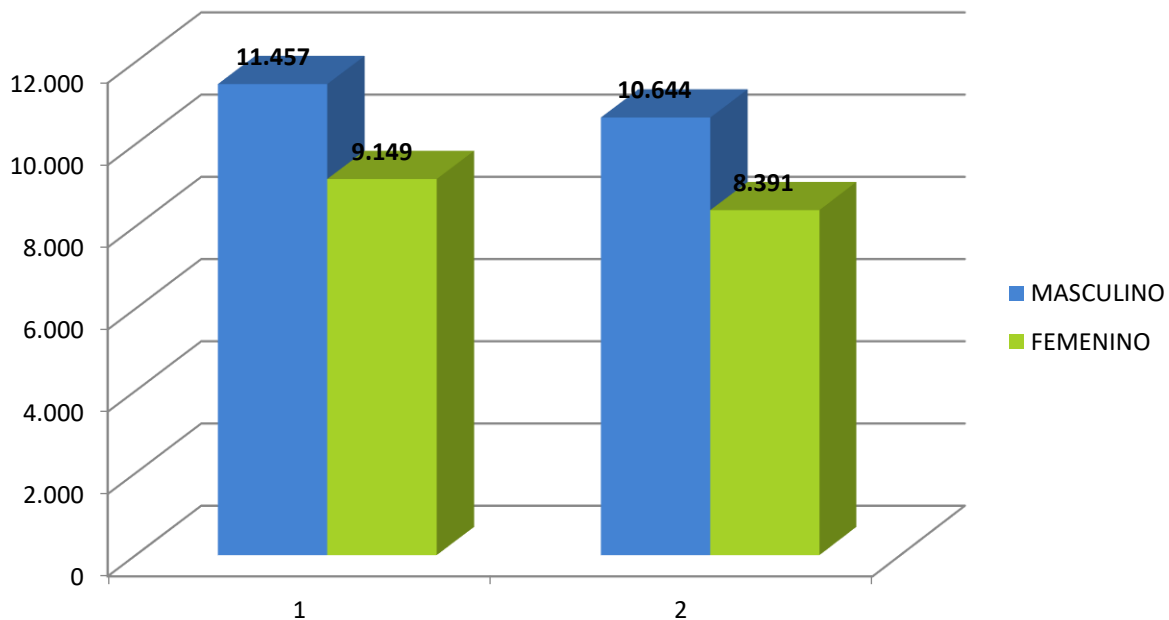


Figura No. 20 Matriculados por Género Primero y Segundo Semestre de 2016.

GRADUADOS 2000 – 2016

AÑO	No. DE GRADUADOS
2012	2.418
2013	1.760
2014	2.622
2015	3.252
2016	1.119

Cuadro No. 33 Total de graduados en los programas ofrecidos por las UTS 2012 - 2016.

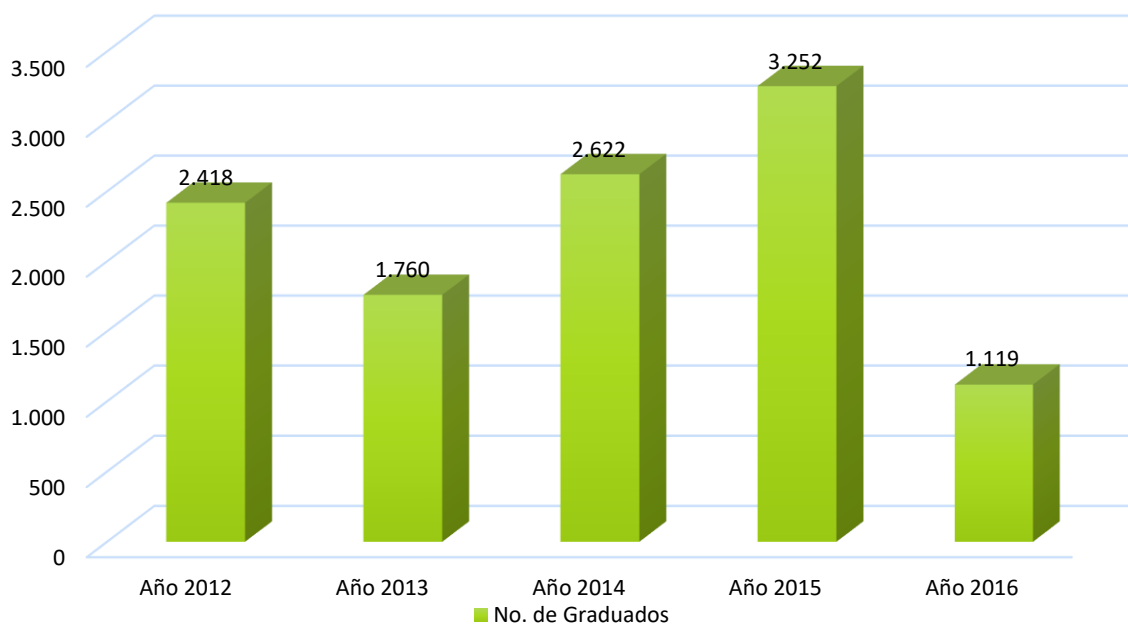


Figura No. 21 Graduados en los programas ofrecidos por las UTS 2012 - 2016.

DOCENTES

DOCENTES VINCULADOS 2010 – 2016

Vinculación	I-2012	II-2012	I-2013	II-2013	I-2014	II-2014	I-2015	II-2015	I-2016	II-2016
Tiempo completo	210	234	220	235	242	256	269	243	178	162
Medio tiempo	0	0	0	0	0	0	0	5	15	15
Hora cátedra	684	729	773	837	825	817	839	923	1022	888
Carrera	11	11	11	11	20	20	20	20	18	18
Total	905	974	1.004	1.083	1.087	1.093	1.128	1.191	1.233	1.083

Cuadro No. 34 Total de docentes vinculados en las UTS 2012 – 2016.



Figura No. 22 Docentes por tipo de contrato vinculados en las UTS 2012 - 2016.

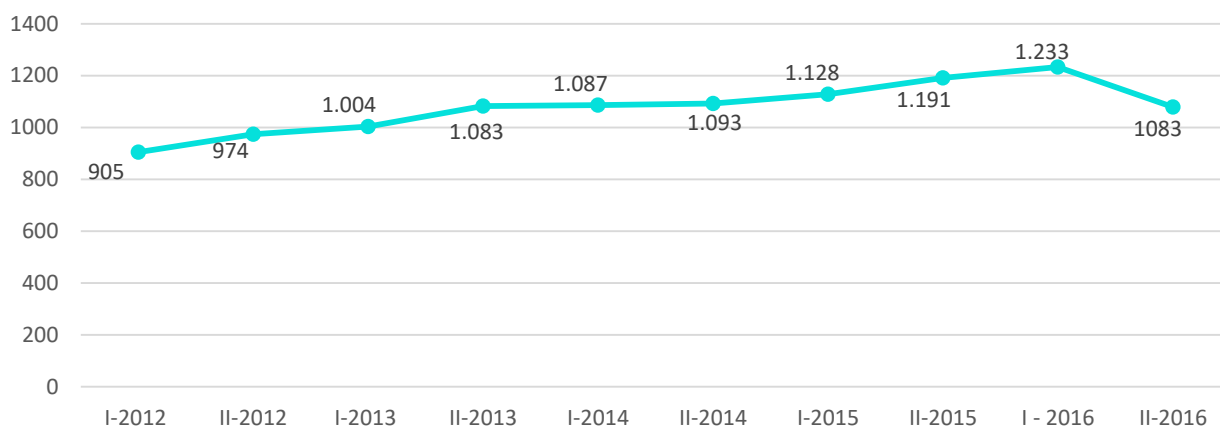


Figura No. 23 Total de docentes vinculados en las UTS 2012 - 2016.

VARIACIÓN DOCENTES VINCULADOS 2010 – 2016

TIEMPO COMPLETO

	I-2012	II-2012	I-2013	II-2013	I-2014	II-2014	I-2015	II - 2015	I - 2016	II-2016
Tiempo completo	210	234	220	235	242	256	269	243	178	162
Variación (%)	0,00%	11,43%	-5,98%	6,82%	2,98%	5,79%	5,08%	-9,67%	-26,75%	-9,87%

Cuadro No. 35 Variación docentes tiempo completo vinculados en las UTS 2012 - 2016.

HORA CÁTEDRA

	I-2012	II-2012	I-2013	II-2013	I-2014	II-2014	I-2015	II - 2015	I - 2016	II-2016
Hora cátedra	684	729	773	837	825	817	839	923	1022	888
Variación (%)	0,00%	6,58%	6,04%	8,28%	-1,43%	-0,97%	2,69%	10,01%	10,73%	-15,09%

Cuadro No. 36 Variación docentes hora cátedra vinculados en las UTS 2012 - 2016.

MEDIO TIEMPO

	I-2012	II-2012	I-2013	II-2013	I -2014	II-2014	I-2015	II-2015	I-2016	II-2016
Medio tiempo	0	0	0	0	0	0	0	5	15	15
Variación (%)	0,00%	0,00%	0,00%	0,00%	0,00%	0,00%	0,00%	0	200,0%	0

Cuadro No. 37 Variación docentes medio tiempo vinculados en las UTS 2012 - 2016.

NIVEL DE FORMACIÓN DOCENTE

TIEMPO COMPLETO

	I 2012	II 2012	I 2013	II 2013	I 2014	II 2014	I 2015	II 2015	I 2016	II 2016
Técnico	0	0	1	2	4	3	2	2	0	0
Universitario	191	216	189	197	204	212	219	176	116	115
Magister	17	14	24	30	29	33	41	64	61	45
Doctor	2	4	6	6	5	8	7	1	1	2
Total	210	234	220	235	242	256	269	243	178	162

Cuadro No. 38 Nivel de formación de los docentes tiempo completo vinculados en las UTS 2012 – 2016.

HORA CATEDRA

	I 2012	II 2012	I 2013	II 2013	I 2014	II 2014	I 2015	II 2015	I 2016	II 2016
Técnico	0	0	18	23	25	24	23	16	0	6
Universitario	635	644	653	709	712	680	701	694	704	748
Magister	48	84	99	102	85	111	112	208	303	129
Doctor	1	1	3	3	3	2	3	5	15	5
Total	684	729	773	837	825	817	839	923	1022	888

Cuadro No. 39 Nivel de formación de los docentes hora cátedra vinculados en las UTS 2012 - 2016.

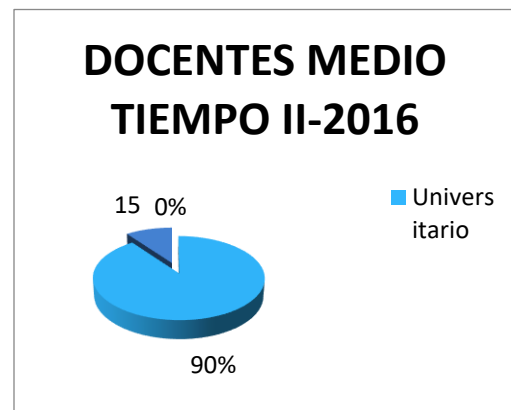
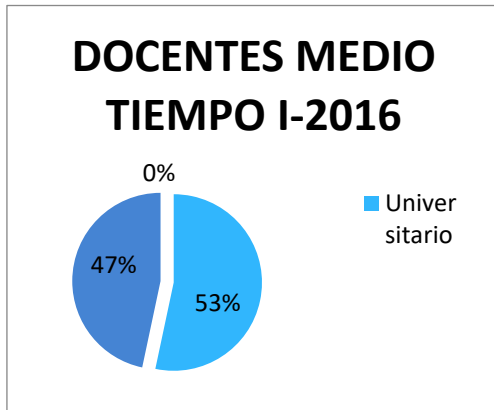
CARRERA

	I 2010	II 2010	I 2011	II 2011	I 2012	II 2012	I 2013	II 2013	I 2014	II 2014	I 2015	II 2015	I 2016
Universitario	7	7	7	7	7	7	7	7	7	7	7	7	5
Magister	4	4	4	4	4	4	4	4	12	12	12	12	12
Doctor	0	0	0	0	0	0	0	0	1	1	1	1	1
Total	11	11	11	11	11	11	11	11	20	20	20	20	18

Cuadro No. 40 Nivel de formación de los docentes de carrera vinculados en las UTS 2012 - 2016.

MEDIO TIEMPO

	I 2012	II 2012	I 2013	II 2013	I 2014	II 2014	I 2015	II 2015	I 2016	II 2016
TOTAL	0	0	0	0	0	0	0	5	15	15



CONSOLIDADO NIVEL DE FORMACIÓN DOCENTE

	I - 2012		II - 2012		I - 2013		II - 2013		I - 2014		II - 2014	
Técnico	0	0%	0	0%	19	1,89%	25	2,31%	29	2,67%	27	2,47%
Universitario	833	92,04%	867	89,01%	849	84,56%	913	84,30%	923	84,91%	899	82,25%
Magister	69	7,62%	102	10,47%	127	12,65%	136	12,56%	126	11,59%	156	14,27%
Doctor	3	0,33%	5	0,51%	9	0,90%	9	0,83%	9	0,83%	11	1,01%
TOTAL.	905	100%	974	100%	1.004	100%	1.083	100%	1.087	100%	1.093	100%

Cuadro No. 41 Consolidado del Nivel de formación de docentes vinculados en las UTS 2012 - 2014.

	I - 2015		II - 2015		I - 2016		II-2016	
Técnico	25	2,22%	18	1,51%	0	0,00%	6	0,60%
Universitario	927	82,18%	892	74,90%	832	67,60%	882	82,56%
Magister	165	14,63%	274	23,01%	383	31,10%	187	16,13%
Doctor	11	0,98%	7	0,59%	17	1,40%	8	0,71%
TOTAL.	1.128	100%	1.191	100%	1.233	100%	1.083	100%

Cuadro No. 42 Consolidado del Nivel de formación de docentes vinculados en las UTS 2015 - 2015.

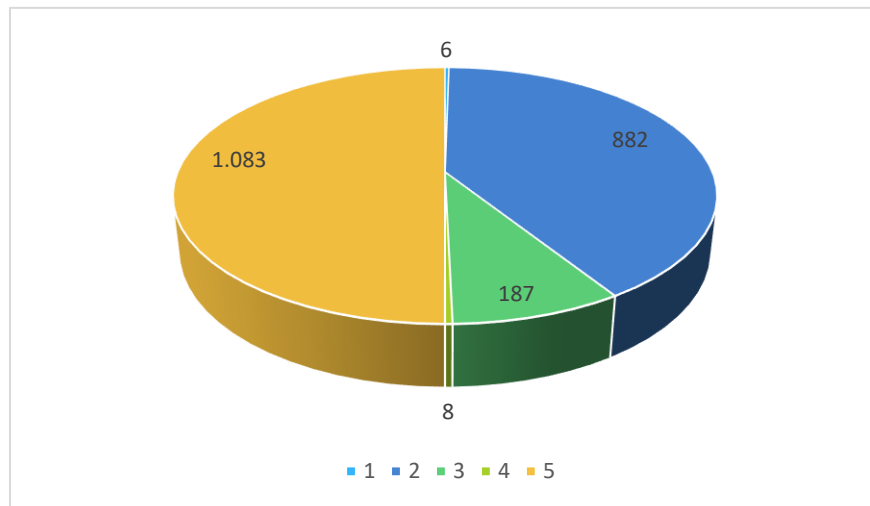


Figura No. 24 Nivel de formación de docentes vinculados en las UTS Segundo Semestre 2016.

DOCENTES EN TIEMPOS COMPLETOS EQUIVALENTES (TCE)

Es una forma normalizada de expresar el tiempo dedicado a la Institución por los profesores, independiente de la duración de sus contratos de trabajo y de la jornada laboral para las cuales son contratados.

El indicador expresa todas las formas de vinculación en tiempos completos. Incluyendo: docentes de carrera, ocasionales y cátedra, con dedicación de tiempo completo, medio tiempo y las horas de los contratos de cátedra.

Medio Tiempo:

$$TCE = \sum \# \text{ Docentes} \times \text{Factor de Dedicación (0,5)}$$

Hora cátedra:

$$TCE = \sum HC(\text{semestre}) / (17 \times 40)$$

MEDIO TIEMPO

I – 2010

$$TCE = \sum 23 \times 0,5 = 11,5$$

HORA CATEDRA

I - 2010

$$TCE = \sum 166.753 / (17 \times 40) = 245,23$$

II – 2010

$$TCE = \sum 22 \times 0,5 = 11$$

I – 2011

$$TCE = \sum 5 \times 0,5 = 2,5$$

II – 2011

$$TCE = \sum 7 \times 0,5 = 3,5$$

I – 2012

$$TCE = \sum 0 \times 0,5 = 0$$

II - 2012

$$TCE = \sum 0 \times 0,5 = 0$$

I - 2013

$$TCE = \sum 0 \times 0,5 = 0$$

II - 2013

$$TCE = \sum 0 \times 0,5 = 0$$

I - 2014

$$TCE = \sum 0 \times 0,5 = 0$$

II - 2014

$$TCE = \sum 0 \times 0,5 = 0$$

II - 2010

$$TCE = \sum 159.528 / (17 \times 40) = 234,6$$

I - 2011

$$TCE = \sum 183.804 / (17 \times 40) = 270,3$$

II - 2011

$$TCE = \sum 160.684 / (17 \times 40) = 236,3$$

I - 2012

$$TCE = \sum 197.676 / (17 \times 40) = 290,7$$

II - 2012

$$TCE = \sum 210.681 / (17 \times 40) = 309,83$$

I - 2013

$$TCE = \sum 223.397 / (17 \times 40) = 328,53$$

II - 2013

$$TCE = \sum 241.893 / (17 \times 40) = 355,73$$

I - 2014

$$TCE = \sum 238.425 / (17 \times 40) = 350,63$$

II - 2014

$$TCE = \sum 236.113 / (17 \times 40) = 347,23$$

I - 2015

$$TCE = \sum 0 \times 0,5 = 0$$

II - 2015

$$TCE = \sum 5 \times 0,5 = 2,5$$

I - 2016

$$TCE = \sum 15 \times 0,5 = 7,5$$

II - 2016

$$TCE = \sum 10 \times 0,5 = 5$$

I - 2015

$$TCE = \sum 242.471 / (17 \times 40) = 356,58$$

II - 2015

$$TCE = \sum 266.747 / (17 \times 40) = 392,28$$

I - 2016

$$TCE = \sum 277.984 / (17 \times 40) = 408,8$$

II - 2016

$$TCE = \sum 216610 / (17 \times 40) = 318,54$$

RELACIÓN DOCENTES TIEMPOS COMPLETOS EQUIVALENTES - ESTUDIANTES MATRICULADOS

Vinculación	I-2012	II-2012	I-2013	II-2013	I-2014	II-2014	I-2015	II-2015	I-2016	II-2016
Docentes TCE	290,7	309,83	328,53	355,73	350,63	347,23	356,58	394,78	416,3	318,54
Estudiantes Matriculados	18.206	18.093	18.819	19.075	19.852	20.166	21.698	20.126	20.606	19.035
# de estudiantes por docente	62,63	58,40	57,28	53,62	56,62	58,08	60,85	50,98	49,50	59,75

Cuadro No. 43 Número de estudiantes por docente tiempo completo equivalente (TCE).

CONCLUSIONES

POBLACIÓN ESTUDIANTIL

- INSCRIPCIONES Y ADMISIONES.**

La tasa promedio de crecimiento semestral para el primer y segundo semestre de cada año durante el periodo 2000-2016 y primero del 2016 ha sido del 10%.

En el nivel profesional se presenta mayor demanda en los programas de Ingeniería Ambiental y Administración de Empresas y menor demanda en los programas de Actividad Física y Deportes e Ingeniería de Telecomunicaciones.

En el nivel tecnológico, los programas de mayor demanda son: Tecnología en Recursos Ambientales, Gestión Empresarial y Tecnología en Operación y Mantenimiento Electromecánico y los de menor demanda son Tecnología en Electricidad, Gestión Agroindustrial y Tecnología en Turismo Sostenible.

- **MATRICULAS**

La tasa promedio de crecimiento semestral para el primer y segundo semestre de cada año durante el periodo 2000-2016, ha sido del 9.5% y el 12.4% respectivamente.

En el nivel profesional, se presenta mayor matrícula en los programas de Ingeniería Ambiental, Contaduría Pública y Administración de Empresa y los de menor matrícula son: Ingeniería de Sistemas y Actividad Física y Deporte.

En el nivel tecnológico, los programas de mayor matrícula son: Tecnología en Recursos Ambientales, Gestión Empresarial y Tecnología en Operación y Mantenimiento Electromecánico y los de menor matrícula son: Tecnología en Electricidad, Gestión Agroindustrial y Tecnología en Turismo Sostenible.

POBLACIÓN DOCENTE

Los docentes con formación en maestría y doctorado para el segundo semestre de 2016, han disminuido en un 13,8% y 0,7% respectivamente, en comparación con los docentes del primer semestre de 2016.

Los docentes Universitarios para el segundo semestre de 2016 han aumentado en 13,8% en comparación con el primer semestre de 2016.

En la relación Docente – Estudiante, se tienen cincuenta y nueve (59) estudiantes por cada docente vinculado a la institución para el segundo semestre de 2016.

Responsable del Informe

Rosmira Bohórquez Pedraza
Jefe Oficina Asesora de Planeación
30 noviembre de 2016

Elaborado por: Luzbing Calderón Pérez
Unidad Estadística UTS